

## SALIDA DE CAMPO:

### **Crecimiento urbano y difusión de actividades productivas en Zaragoza y su entorno metropolitano**

#### Temática:

Crecimiento urbano y periurbano, difusión de la actividad industrial y logística, nuevos centros comerciales, infraestructuras viarias, regeneración urbana.

#### Organización:

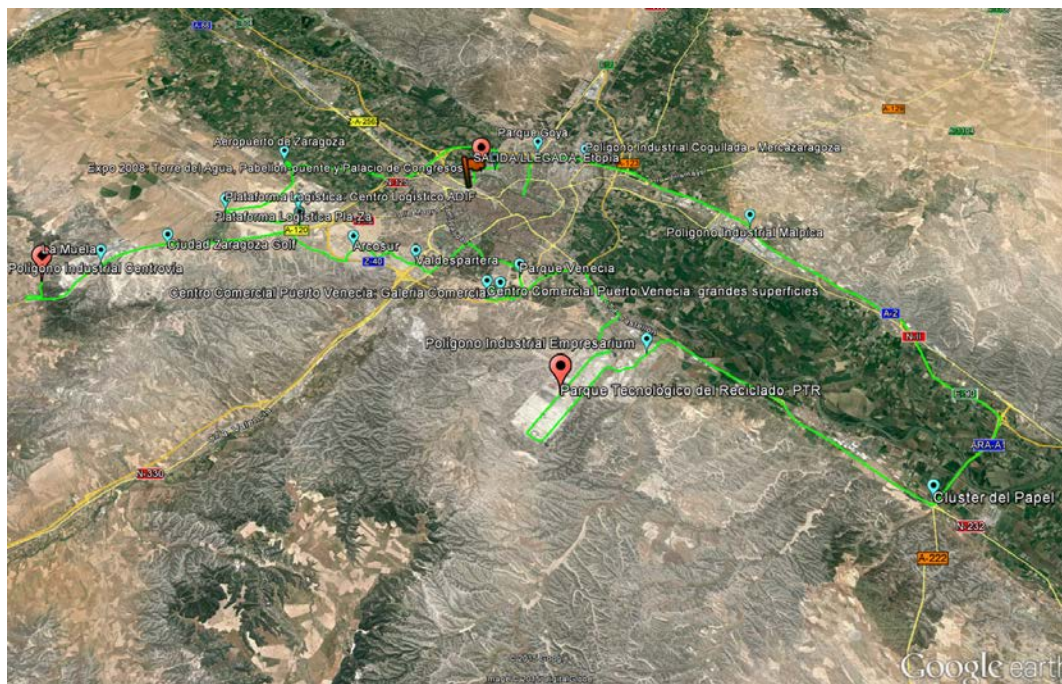
Dr. Severino Escolano Utrilla, Dr. Ángel Pueyo Campos, Ldo. Carlos López Escolano

#### Programa:

Recorrido entorno metropolitano -autobús-.

9:00 Salida. eTopía Centro de Arte y Tecnología. Avda. Ciudad de Soria, 8 - acceso por Avda. Autonomía 7 y Calle Soria Planta B50003.

- Zona Expo Zaragoza 2008
- Aeropuerto de Zaragoza-Centro Logístico ADIF Zaragoza
- Plataforma Logística de Zaragoza Pla-Za-CC Plaza Imperial
- La Muela-Ciudad Zaragoza Golf-Polígono Centrovía
- Arcosur-Valdespartera
- La Paz-Torrero-Parque Venecia
- CC Puerto Venecia
- Parque Tecnológico de Reciclado PTR-Empresarium
- Cluster del Papel de El Burgo de Ebro
- Malpica
- Cogullada-Mercazaragoza-tmZ
- Campus Universitario Río Ebro
- Llegada al centro de Zaragoza. Comida



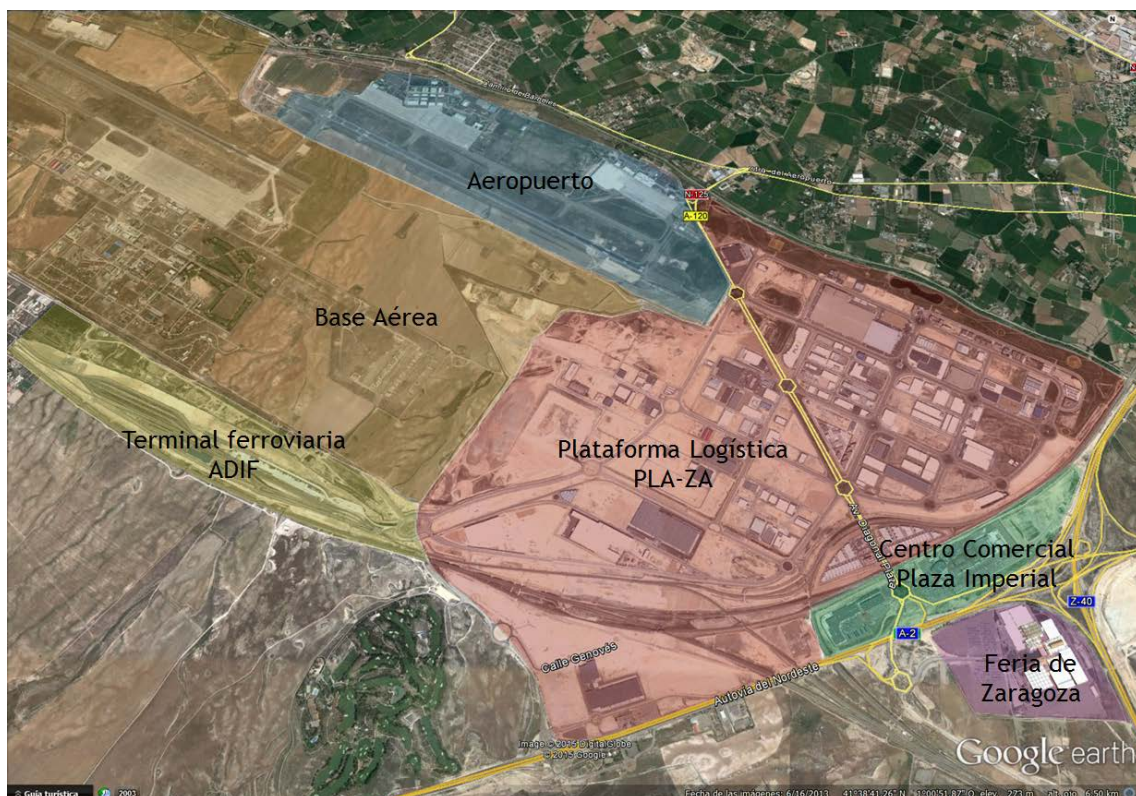
Itinerario salida de campo "Zaragoza y su entorno metropolitano. Recorrido periurbano"





Expo Zaragoza 2008. Palacio de Congresos, Torre del Agua y Alma del Ebro.

Fuente: commons.wikimedia.org



Sector Plataforma Logística PLA-ZA. Fuente: *Google Earth Pro*





Terminal ferroviaria ADIF. Fuente: ADIF

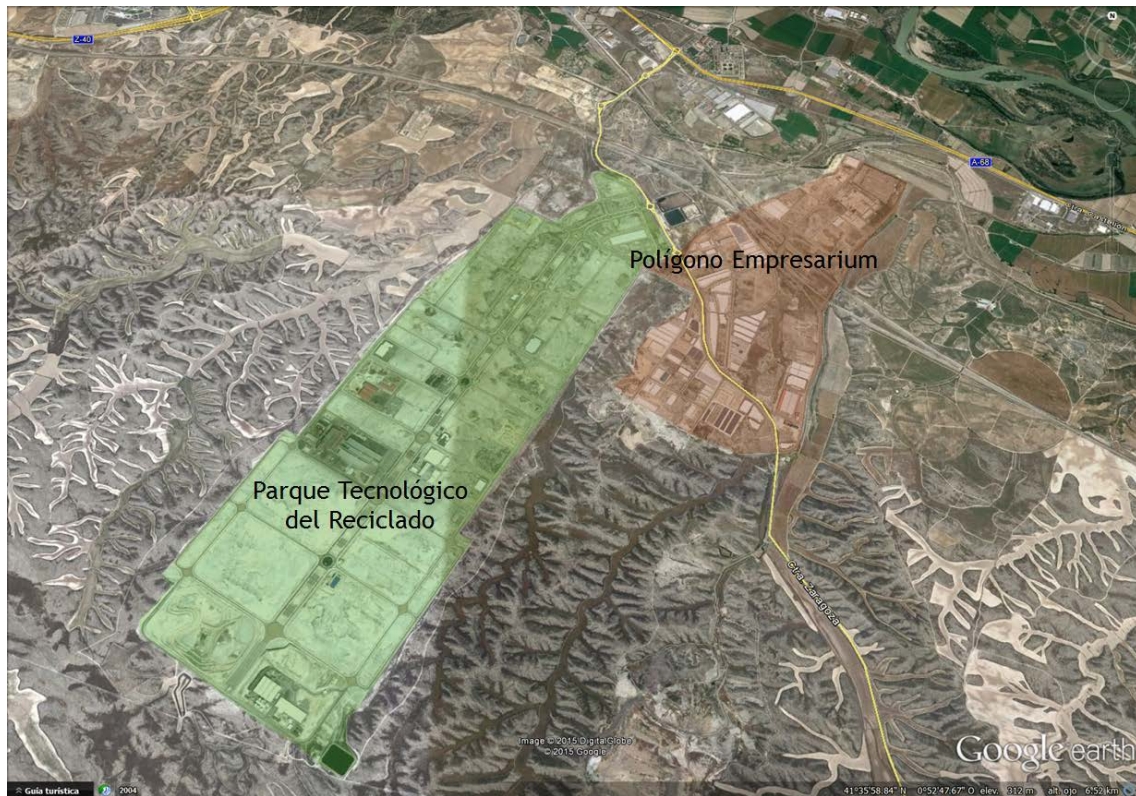


Ciudad Zaragoza Golf. Fuente: Heraldo de Aragón



Sector sur de Zaragoza. Fuente: Google Earth Pro





Sector Parque Tecnológico del Reciclado y Polígono Empresarium. Fuente: *Google Earth Pro*



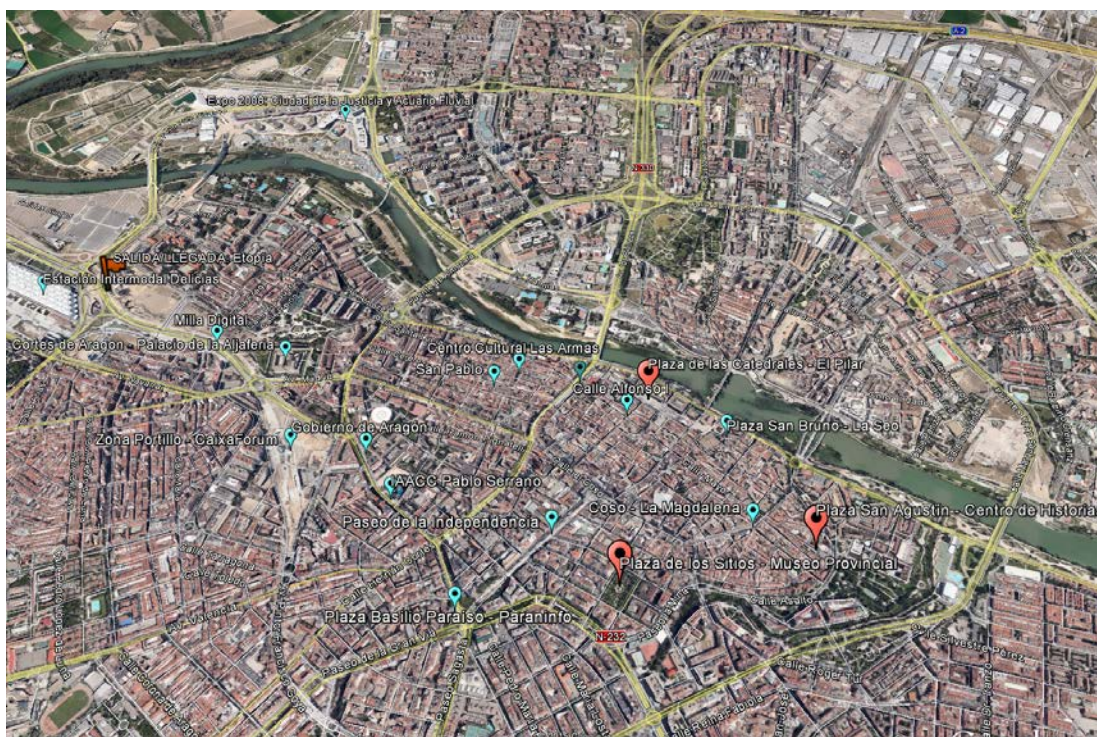
Parque Tecnológico del Reciclado. Fuente: *Montisa*



Recorrido urbano (provisional) -optativo después de la comida, a pie-

- Plaza B. Paraíso-Paraninfo-Independencia
- Plaza de los Sitios-Ensanche
- La Magdalena-Centro de Historias de Zaragoza
- Plaza de San Bruno-La Seo
- Plaza de las Catedrales-El Pilar-Calle Alfonso I
- San Pablo-Las Armas
- IAACC Pablo Serrano-Entorno del Portillo
- Milla Digital

18:00 Llegada. eTopía



Itinerario salida de campo "Zaragoza y su entorno metropolitano. Recorrido urbano"



Las Armas. Fuente: [www.jpod15zg.es](http://www.jpod15zg.es)